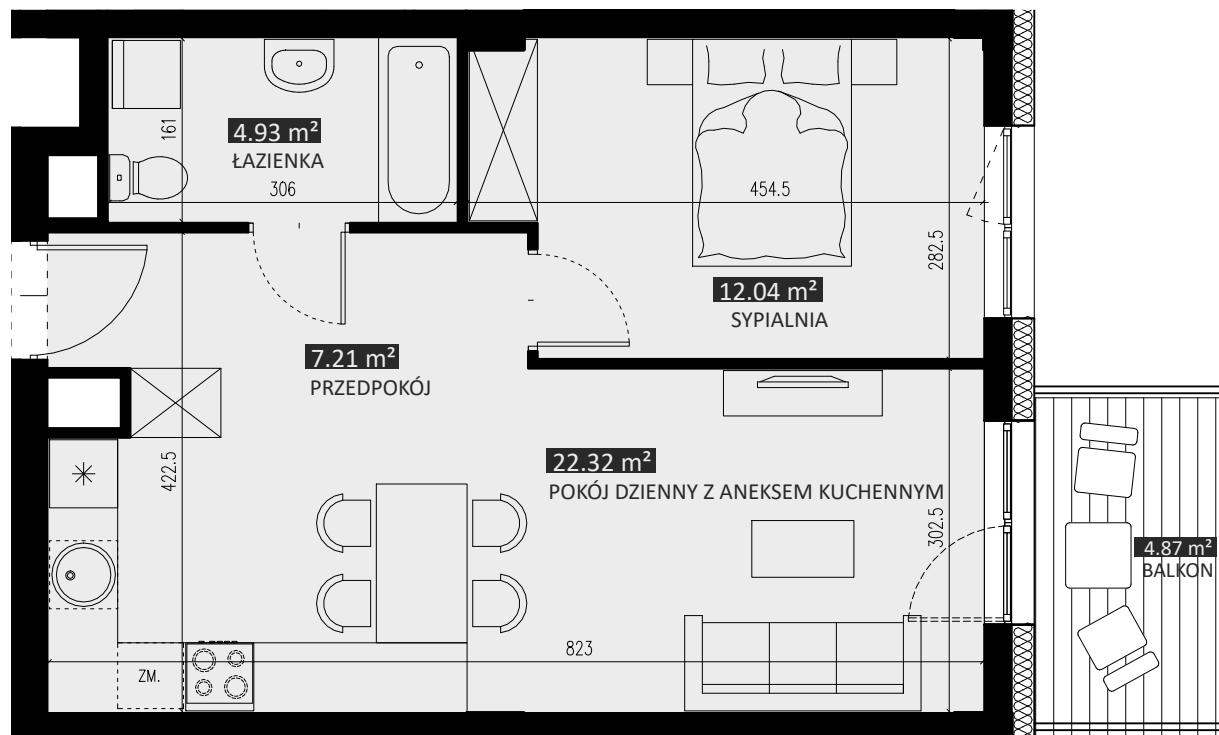
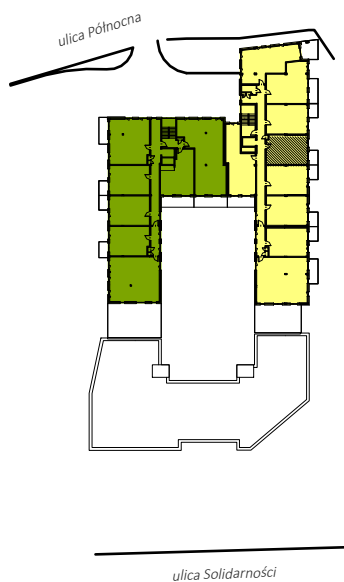




# PÓŁNOCNA

APARTAMENTY



## PLAN BUDYNKU | ul. Północna 22

ETAP 2 / BUDYNEK **B2**

46,50	powierzchnia m <sup>2</sup>
M33	numer mieszkania
+4	piętro

Rysunek koncepcyjny, wykonany na podstawie projektu budowlanego - wymiary i powierzchnie przybliżone. Przedstawiona na rzucie aranżacja ma charakter przykładowy. Rysunek nie stanowi oferty w rozumieniu art. 66 K.C.

### Biuro sprzedaży

ul. Chodźki 27, 20-093 Lublin, tel. 81 740 37 87 | 603 913 007  
sprzedaz@apartamentypolnocna.pl

apartamentypolnocna.pl

