



# PÓŁNOCNA

APARTAMENTY

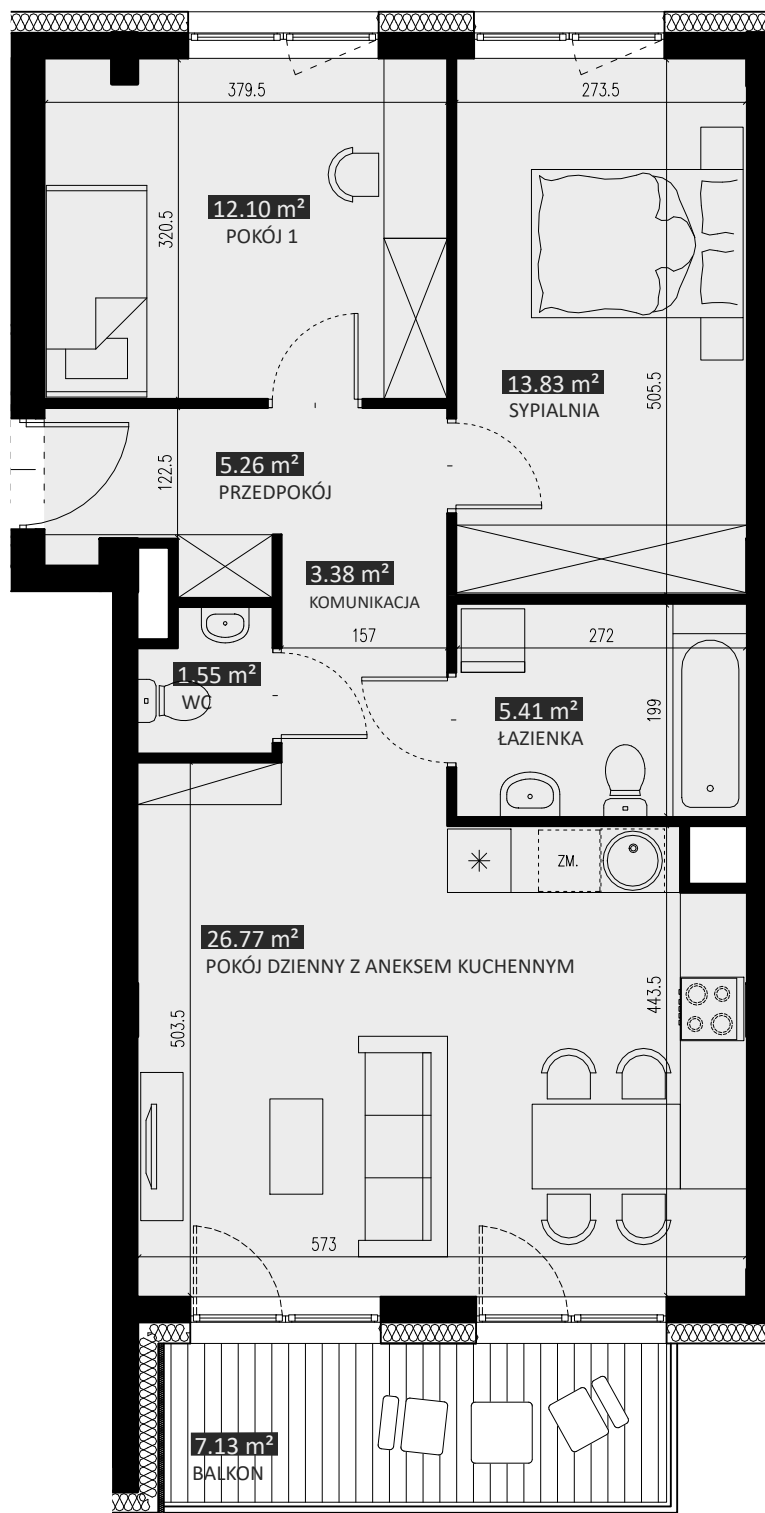
apartamentypolnocna.pl



## PLAN BUDYNKU | ul. Północna 22

ETAP 2 / BUDYNEK B3

68,30	powierzchnia m <sup>2</sup>
M36	numer mieszkania
+3	piętro



Rysunek koncepcyjny, wykonany na podstawie projektu budowlanego - wymiary i powierzchnie przybliżone. Przedstawiona na rzucie aranżacja ma charakter przykładowy. Rysunek nie stanowi oferty w rozumieniu art. 66 K.C.

Biuro sprzedaży  
ul. Chodźki 27, 20-093 Lublin, tel. 81 740 37 87 | 603 913 007  
sprzedaz@apartamentypolnocna.pl