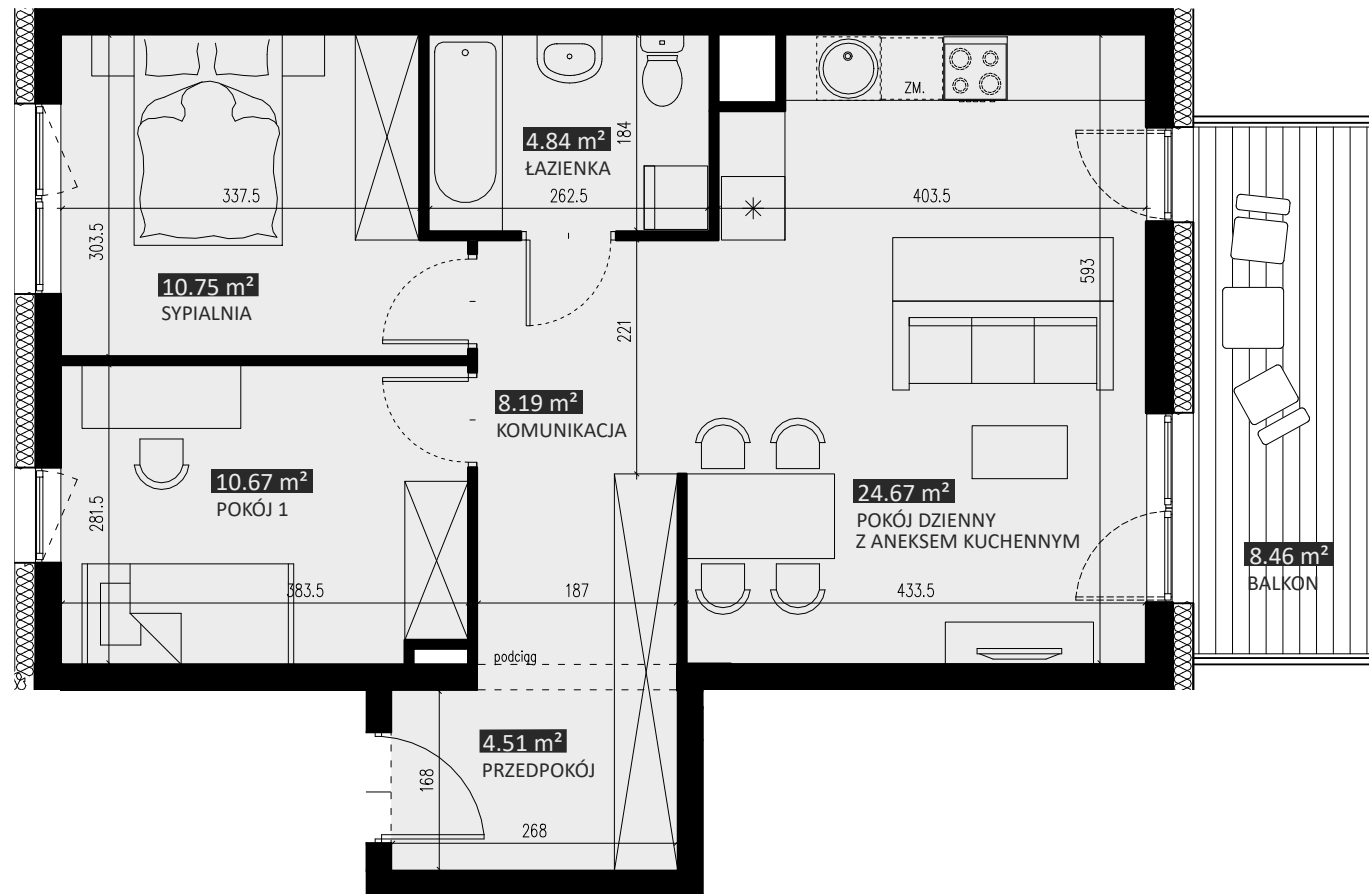
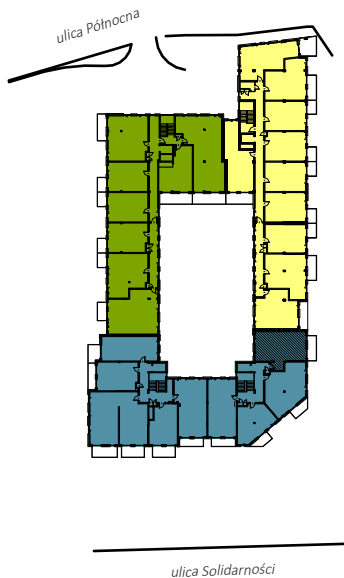




PÓŁNOCNA

APARTAMENTY



PLAN BUDYNKU | ul. Północna 22

ETAP 2 / BUDYNEK B3

63,63	powierzchnia m ²
M12	numer mieszkania
+3	piętro

Rysunek koncepcyjny, wykonany na podstawie projektu budowlanego - wymiary i powierzchnie przybliżone. Przedstawiona na rzucie aranżacja ma charakter przykładowy. Rysunek nie stanowi oferty w rozumieniu art. 66 K.C.

Biuro sprzedaży

ul. Chodźki 27, 20-093 Lublin, tel. 81 740 37 87 | 603 913 007
sprzedaz@apartamentypolnocna.pl

apartamentypolnocna.pl

