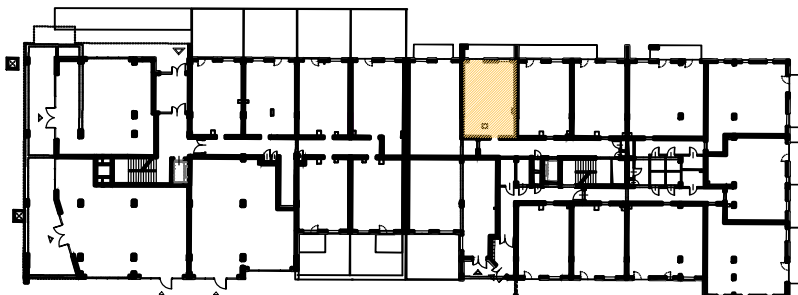
  
**PÓŁNOCNA**  
 APARTAMENTY

45,48	powierzchnia m <sup>2</sup>
20	numer mieszkania
1	piętro

**PLAN OSIEDLA** | ul. Północna 22/24



Rysunek koncepcyjny - wymiary i powierzchnie przybliżone. Powyższa informacja nie stanowi oferty handlowej w rozumieniu art.66 §1 Kodeksu Cywilnego oraz innych właściwych przepisów prawnych.

[apartamentypolnocna.pl](http://apartamentypolnocna.pl)

**Biuro sprzedaży**  
 ul. Chodźki 27, 20-093 Lublin  
 tel. 81 740 37 87 | 603 913 007  
[sprzedaz@apartus.info](mailto:sprzedaz@apartus.info)

